

NR 1

wrzesień 2022 - styczeń 2023

# GAZETA KRÓLEWSKA



OBWIESZCZENIE

**U w a g a ! U w a g a !**  
**Nadworny malarz**  
**króla Stanisława Augusta**  
**Bernardo Bellotto zwany Canalettem**  
**poszukuje ucznia.**

**Czas trwania nauki: 6 lat**  
**Chcesz zostać jego uczniem?**  
**Oto zadania dla Ciebie.**





# 1. Znajdź obraz

To veduta, czyli obraz przedstawiający widok miasta. Wenecja to miasto, z którego pochodził Bellotto. Urodził się w 1722 roku, a do Polski przyjechał w roku 1767.

Policz, ile miał lat, gdy przyjechał.



# 2. Sztafaż

Przyjrzyj się bardzo uważnie każdej veducie. Co oprócz architektury widzisz? Postaci ludzi i zwierząt ożywiający widok miejski to **sztafaż**. Postaraj się zapamiętać to słowo.

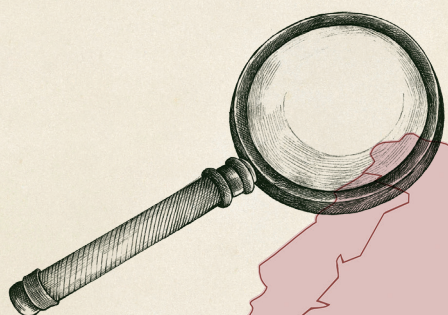


# 3. Znajdź na mapie

Oglądając obrazy oraz czytając podpisy, znajdź miasta, w których pracował Bernardo Bellotto.

Wenecja, Mediolan, Drezno, Wiedeń, Monachium, Warszawa.

Spróbuj je zapamiętać.

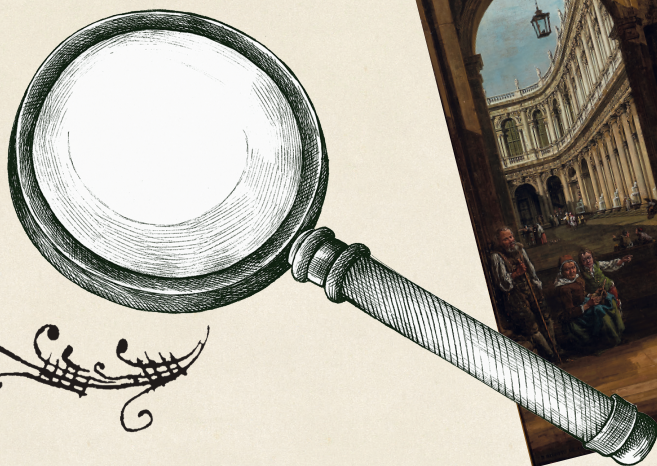




## 4. Znajdź obraz

Postać w obszernym płaszczu  
to Bernardo Bellotto.

To autoportret malarza.



Technika malarska, jaką się posługiwał,  
to farba olejna.

## 6. Perspektywa

Perspektywa to określenie w malarstwie  
oznaczające sposób oddania trójwy-  
miarowych obiektów na płaszczyźnie.  
Bellotto posługiwał się perspektywą  
linearną, zwaną również geometryczną  
lub zbieżną. Polega ona na zastoso-  
waniu tzw. punktów zbiegu, które wy-  
znaczają prawidłowy kształt i wielkość  
przedstawianych budynków (obiektów).

Budynki na pierwszym planie  
są największe i zmniejszają się  
proporcjonalnie w głąb obrazu.



## 5. Niebo

Niebo na obrazach Bellotta ma różne  
kolory. Często zależy to od pory dnia  
i roku, a nawet kraju.

Zastanów się, jakich kolorów używał  
malarz do namalowania nieba.



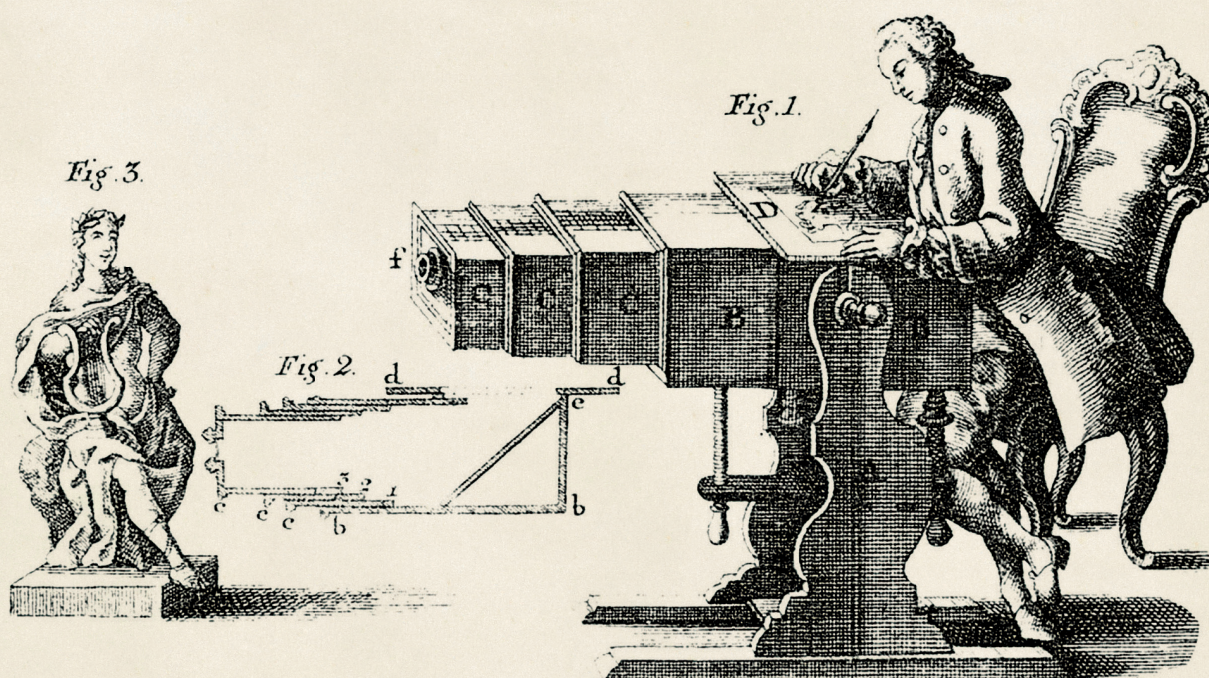
# 7. Co było pierwsze?



Zanim Bernardo Bellotto przystąpił do malowania obrazu w swojej pracowni, najpierw tworzył liczne szkice. Powstawały one w plenerze przy użyciu camera obscura.

Urządzenie przypominało stary aparat fotograficzny. Przez soczewkę w drewnianej skrzynce wybrany widok odbijał się w zamontowanym wewnątrz lustrze, a jego odbicie na matowej szybie dawało możliwość przyłożenia kalki i zrobienia szkicu.

To był punkt wyjścia do kolejnych rysunków wykonanych już na papierze.



Rys. „Beschreibung einer Camera obscura” Georg Friedrich Brander, 1769 r.  
Bawarska Biblioteka Państwowa

