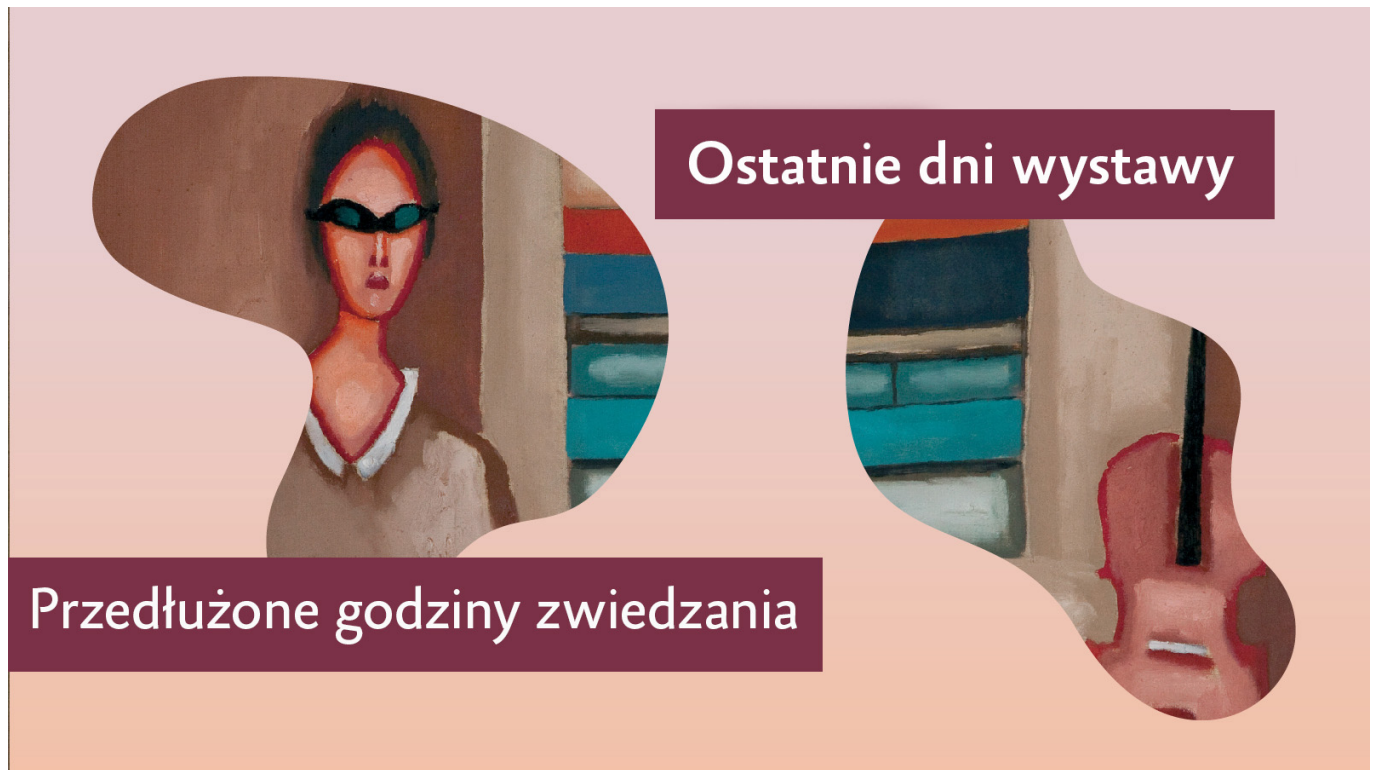

Sztuka widzenia. Nowosielski i inni



Tags

- [Archiwum wystaw czasowych](#)

Sztuka widzenia. Nowosielski i inni

5 grudnia 2023 r. – **10 marca** 2024 r.

II piętro

[Kup bilet](#)

Uwaga! **Wystawa przedłużona do 10 marca**. Ze względu na wysoką frekwencję na wystawie obowiązują przedłużone godziny zwiedzania:

wtorek, środa: **10.00–17.00** (ostatnie wejście o godz. 16.00)

czwartek–niedziela: **10.00–20.00** (ostatnie wejście o godz. 19.00)

poniedziałek – nieczynne

W piątek, sobotę i niedzielę po godz. 16.00 zakup biletów możliwy jest w biletomacie na miejscu (płatność kartą lub blikiem) lub [online](#).

[Informacja o godzinach zwiedzania dla osób z wózkami dziecięcymi na wystawie](#)

Każdy odbiorca jest właściwie też artystą, bo jeżeli włącza się w proces wchodzenia w głąb tak zwanego dzieła sztuki, to sam tworzy - z tych słów Jerzego Nowosielskiego jasno wynika, że sztuka to przede wszystkim widzenie, a sam proces ekspresji i zmagania z materią jest już sprawą wtórną. Podejście to zdominowało w ostatnim stuleciu rozumienie, czym tak naprawdę jest sztuka. Wystawa zorganizowana w 100. rocznicę urodzin artysty jest próbą osadzenia jego twórczości w szerszym kontekście sztuki polskiej drugiej połowy XX w. i zaproszeniem odbiorców do wspólnego aktu widzenia, a tym samym tworzenia.

Sztuka Jerzego Nowosielskiego stanowi jedyną w swoim rodzaju syntezę fascynacji sztuką bizantyjską, w szczególności ikonopisarstwem, z duchem awangardy. Artysta związany z II Grupą Krakowską i Tadeuszem Kantorem wypracował swój indywidualny styl, formalnie czerpiąc z surrealizmu i abstrakcjonizmu, na poziomie znaczeń zaś odwołując się przede wszystkim do uniwersalnej ludzkiej tęsknoty za metafizyką. W jego przedstawieniach figuratywnych motywem powracającym najczęściej było kobiece ciało. Wszystkie te sposoby widzenia, odwzorowywania i komentowania świata przewijały się również w pracach innych twórców, którzy jak on doświadczyli traumy II wojny światowej, a także tych urodzonych później.

Wystawa dzieli się na cztery kręgi narracyjne, które można wyodrębnić w twórczości artysty, są to: surrealizm, cielesność, eschatologia oraz abstrakcja. W ramach każdego z nich wybrane obrazy i rysunki Nowosielskiego, cytaty z jego wypowiedzi, a także zachowane materiały filmowe stanowią rodzaj istotnego kontekstu czy wręcz klucza interpretacyjnego do zaprezentowanych prac innych twórców podejmujących podobne wątki. Wśród nich figurują: **Wojciech Fangor, Stefan Gierowski, Władysław Hasior, Maria Jarema, Jadwiga Sawicka, Teresa Pągowska** i inni. Celem wystawy jest więc przede wszystkim ukazanie dzieł we wzajemnym dialogu.

Jednym z najważniejszych z punktu widzenia współczesnego dyskursu artystycznego i społecznego starć dialogowych jest męskie i kobiece spojrzenie na cielesność na przykładzie prac m.in. Marii Pinińskiej-Bereś, jednej z prekursorok tematyki związanej z uprzedmiotowieniem kobiecego ciała w patriarchalnym systemie społecznym na gruncie polskiej sztuki.

Kuratorzy wystawy: Monika Przytkowska, Paweł Witkowski

Współorganizatorem wystawy jest **Mazowieckie Centrum Sztuki Współczesnej "Elektrownia" w Radomiu.**

Projekt scenograficzny, identyfikacja wizualna **ONTO studio Kaja Nosal, Anna Wręga**

Instytucje, które wypożyczyły obiekty na wystawę:

- Kraków, Galeria Starmach
- Kraków, Muzeum Narodowe w Krakowie
- Radom, Muzeum im. Jacka Malczewskiego
- Radom, Mazowieckie Centrum Sztuki Współczesnej „Elektrownia”
- Warszawa, Muzeum Narodowe w Warszawie
- Warszawa, Muzeum Plakatu w Wilanowie, oddział Muzeum Narodowego w Warszawie
- Warszawa, Starak Collection

oraz kolekcje prywatne

Wystawie towarzyszy **program edukacyjny**

Pokrewieństwa – cykl krótkich filmów online towarzyszący wystawie z udziałem Poli Dwurnik, Betiny Bereś i Zuzanny Janin

Katalog towarzyszący wystawie

Program wykładów online do wystawy: *Sztuka widzenia. Nowosielski i inni*

Informacja o godzinach zwiedzania dla osób z wózkami dziecięcymi na wystawie

Informacja o cichych godzinach na wystawach czasowych

Ceny biletów (dostępne w kasie oraz on-line)

Normalny z audioprzewodnikiem – 40 zł

Ulgowy z audioprzewodnikiem – 30 zł

Dzieci 7–16 lat – 1 zł (za dodatkową opłatą 5zł możliwe będzie wypożyczenie audio).

Bilet łączony: Wystawa + Trasa Królewska (dostępny tylko w kasie stacjonarnej): normalny 70 zł, ulgowy 50 zł.

W piątek, sobotę i niedzielę po godz. 16.00 zakup biletów możliwy jest w biletomacie na miejscu (płatność kartą lub blikiem) lub [online](#).

[Kup bilet](#)

Godziny otwarcia:

wtorek, środa, piątek–niedziela: **10.00–17.00** (ostatnie wejście o godz. 16.00)

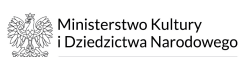
czwartek: **10.00–20.00** (ostatnie wejście o godz. 19.00)

poniedziałek – nieczynne

Artyści, których prace prezentowane są na wystawie:

Maria Anto, Jan Berdyszak, Henryk Błachnio, Marian Bogusz, Tadeusz Brzozowski, Tomasz Ciecierski, Edward Dwurnik, Stanisław Dróżdż, Wojciech Fangor, Stanisław Fijałkowski, Stefan Gierowski, Zofia Gutkowska (Nowosielska), Zbylut Grzywacz, Władysław Hasior, Aleksandra Jachtoma, Maria Jarema, Tadeusz Kantor, Łukasz Korolkiewicz, Janina Kraupe-Świdorska, Jerzy Krawczy, Piotr Kurka, Ewa Kuryluk, Alfred Lenica, Leszek Lewandowski, Zbigniew Makowski, Jadwiga Maziarska, Aldona

Mickiewicz, Kazimierz Mikulski, Eugeniusz Mucha, Józef Nowak, Jerzy Nowosielski, Józef Nowak, Włodzimierz Pawlak, Teresa Pągowska, Maria Pinińska-Bereś, Erna Rosenstein, Jadwiga Sawicka, Jacek Sempoliński, Jerzy Skarżyński, Kajetan Sosnowski, Henryk Stażewski, Jonasz Stern, Jan Tarasin, Leon Tarasewicz, Tomasz Tatarczyk, Jerzy Tchórzewski, Danuta Urbanowicz, Zbigniew Warpechowski, Ryszard Winiarski, Rajmund Ziemiński



Ministerstwo Kultury
i Dziedzictwa Narodowego

Dofinansowano
ze środków Ministra Kultury
i Dziedzictwa Narodowego



50. rocznica odbudowy Zamku
Królewskiego w Warszawie
Odbudowana pod auspicjami UNESKO

Organizacja Narodów
Zjednoczonych
dla Wzrostu
Nauki i Kultury

Organizator



Współorganizator



Mazowieckie Centrum Sztuki Współczesnej
ELEKTROWNIA

Mecenas



KGHM
POLSKA MIEDŹ

Partner Strategiczny



TOTALIZATOR
SPORTOWY

Sponsor



Bank Pekao

Partnerzy Wystawy



PGE
Polska Grupa
Energetyczna



PKP
INTERCITY

Partnerzy Jubileuszu



ORLEN



NBP
NARODOWY
BANK POLSKI

Partnerzy Zamku Królewskiego



Lidex
tłumaczenia
konferencji



Marsh

Patroni Medialni



POLSKIE
RADIO



TVP
TELEWIZJA
POLSKA



STOLICA



insider



SZUM



sens



zwierciadło

Source URL: <http://zamek.e-jankowska24.pl/aktualnosc/1953-sztuka-widzenia-nowosielski-i-inni>